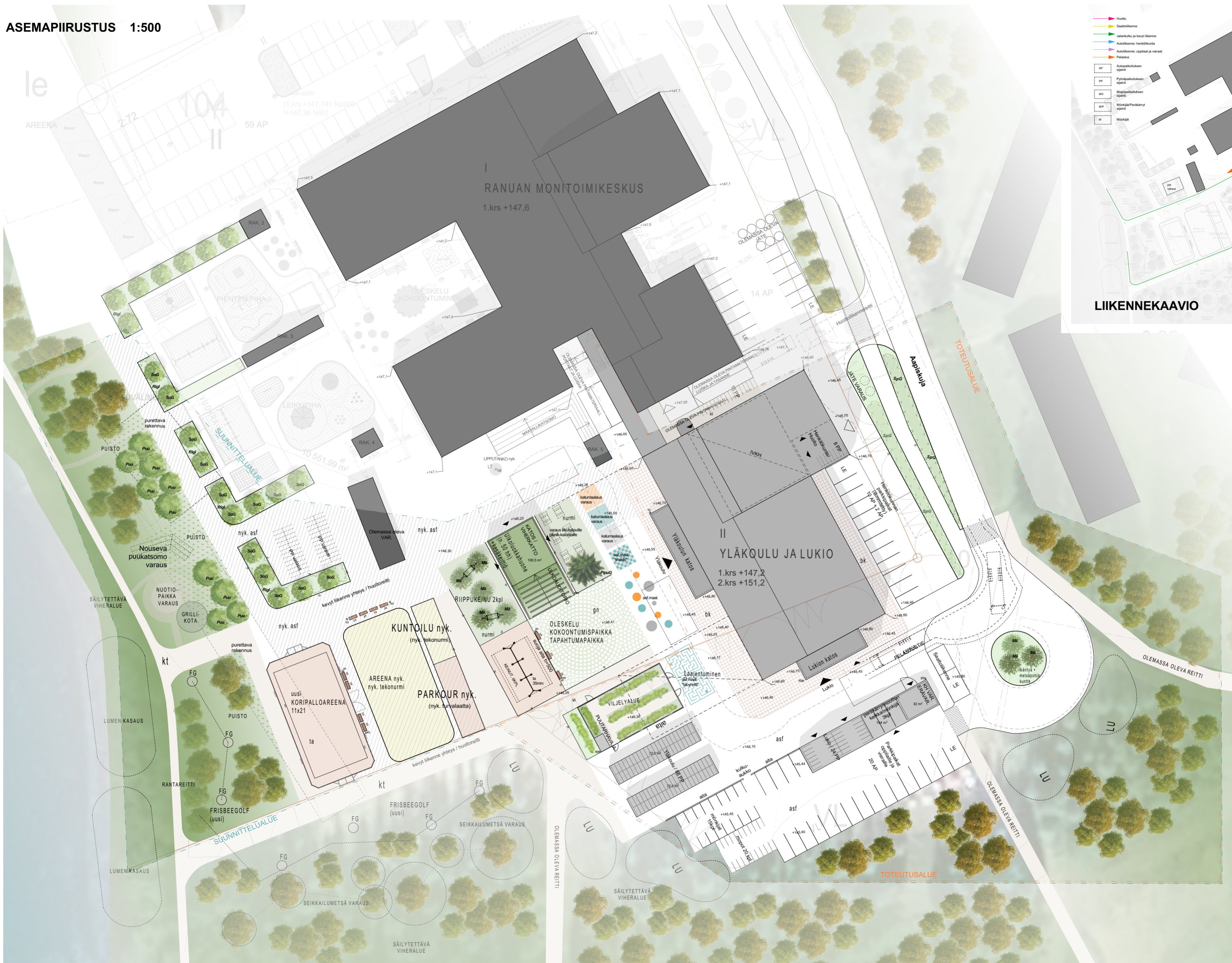


" Karhu "



ROVALAPPI





**MATERIAALIT**

- istutettava puu, mänty
- istutettava puu, vastaava laji kuten Kerkin pihasa rakennustien seurustelu- ja viheralueet korjataan tarvittavassa laajuudessa
- Picea pungens 'Glauca' sinkuisi, tammiokoo 250 cm. Vi-vyöhykkeellä kestävä kantaa
- istutettava puu, vastaava laji kuten Kerkin pihasa
- Spinae Grefheim nojanganervo tammiokoo at 2 L, ist. ityys 60 cm Havupuukaistalla pensasestusalueille
- Ribes glandulosum lamoherukka (+ hakealusta) tammiokoo at 1, ist. ityys 60 cm Havupuukaistalla pensasestusalueille
- istutusalue viheralueille
- nur. Nurmi
- Masemanurmi rakennustien seurustelu- ja viheralueet korjataan tarvittavassa laajuudessa perustamalla masemanurmi rajaus viitoitteen
- Säilytettävä viherala, vesialue sisätilan tarpeen mukaan ja rakentamisen jäljet korjataan ympäristön mukaisesti.
- gk golfivunnumiksi
- bk betonikivi, paksuus 80 mm
- asf uusi asfaltti
- nyk. asf nykyinen asfaltti rajaus viitoitteen
- ki kiviätkä Kalki 0-12
- ta turva alusta asennus ja pohjatyöt valmistajan ohjeen mukaan
- nyk. ta nykyinen turva alusta
- nyk. to Nykyinen tekonurmi
- ri Maahan upotettu kyllästetty lankku 50X100mm: rajamassa hakealustaisia alustoja ja erottamassa kiviätkä- ja nurmalueet toisistaan

**KALUSTEET JA VARUSTEET**

- peräki, seinänoja: esim. Lappset Park Finn, laminate 060141M
- pe roska-astia, esim. Lappset roskakor 30 CT30M-2503, väri lime RAL250-3
- oro kiviätkä, kullisella ovelta, esim. Tamppu KOTA 17,2 ja Polar grillipaketti
- Grillikota, kullisella ovelta, esim. Tamppu KOTA 17,2 ja Polar grillipaketti
- LU Lumenhiihtäjä alue
- FG Frisbeegolf-kori
- Kalmit Elpi
- Riippusalmut 2kpl
- Kaivonkivi seinä

**AUTOPARKAT**

SAATTOLIKENNE, josta 1 kpl LE-AP 2 kpl  
 HENKILÖKUNTA, josta 1kpl LE-AP 10 kpl (+ 2 kpl vanhaasta osasta)  
 OPIKSELLIAT JA VIERAAT, josta 1kpl LE-AP 20 kpl  
 YHT. 32 kpl (josta 3 LE-AP)

**MOPOPAIKAT** 20 kpl  
**MONKUPAIKAT** 15 kpl  
**PELURITTYMÖNKÄLJÄT MOOTOORIKELKKA (KATOKSESSA)** 3 kpl  
**POJALUPITUSPAIKAT (KATOKSESSA)** 120 kpl

**SADEVEDET JA KATTOVEDET JOHDETAAN RITTTÄVIN MAANPINNAN KALLISTUKSIN SADEVESIVEMÄRIN MAANPINNAN MIN. KALLISTUS SOKKELIN VIERSÄ 1:20 3m:n ALUEELLA.**

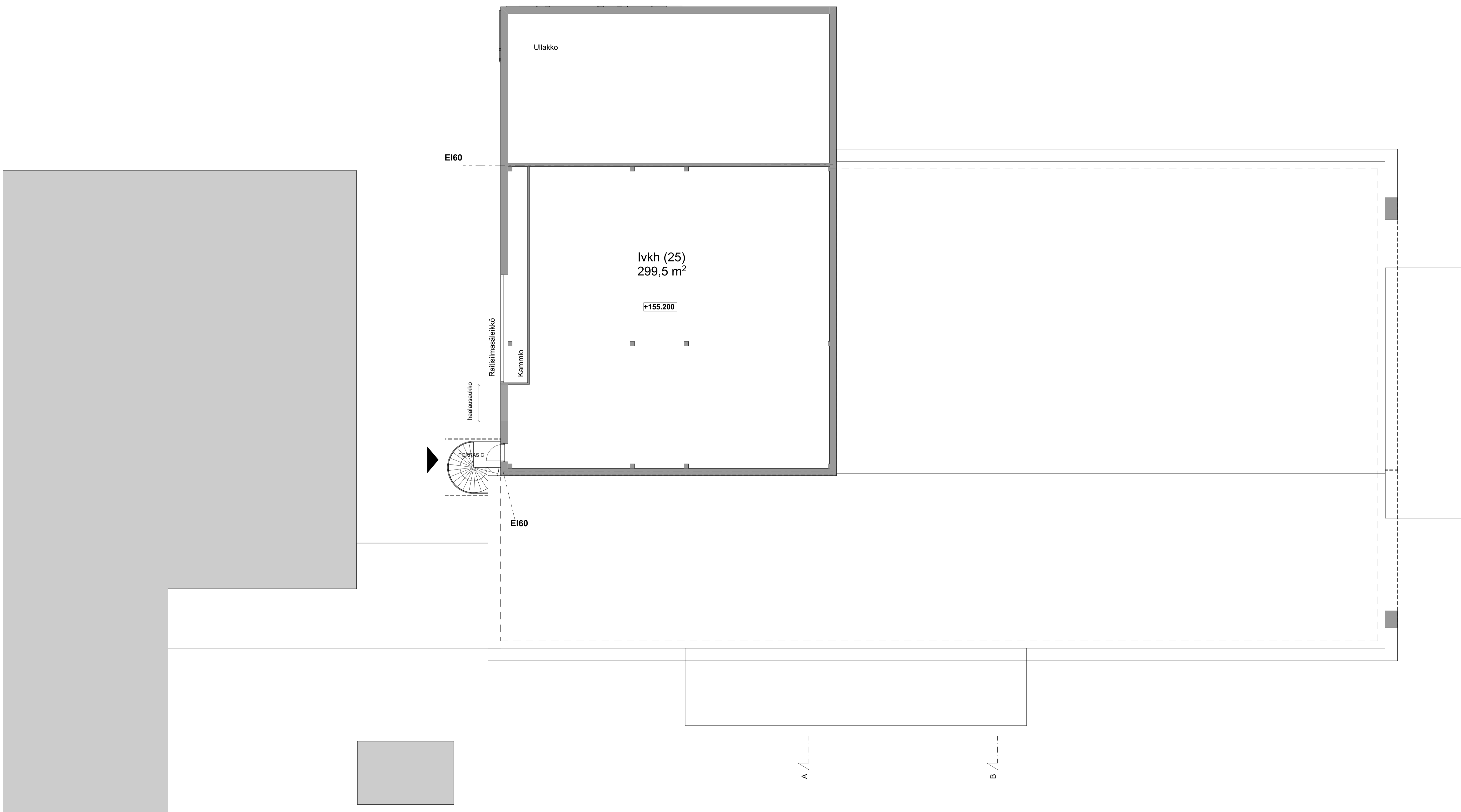
Henkilökunta/  
huolto

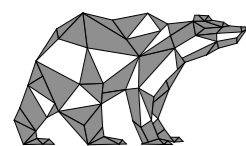




A

B



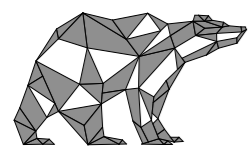


" Karhu "



ROVALAPPI



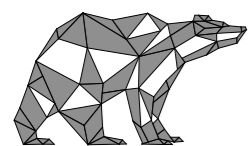


" Karhu "



ROVALAPPI





" Karhu "

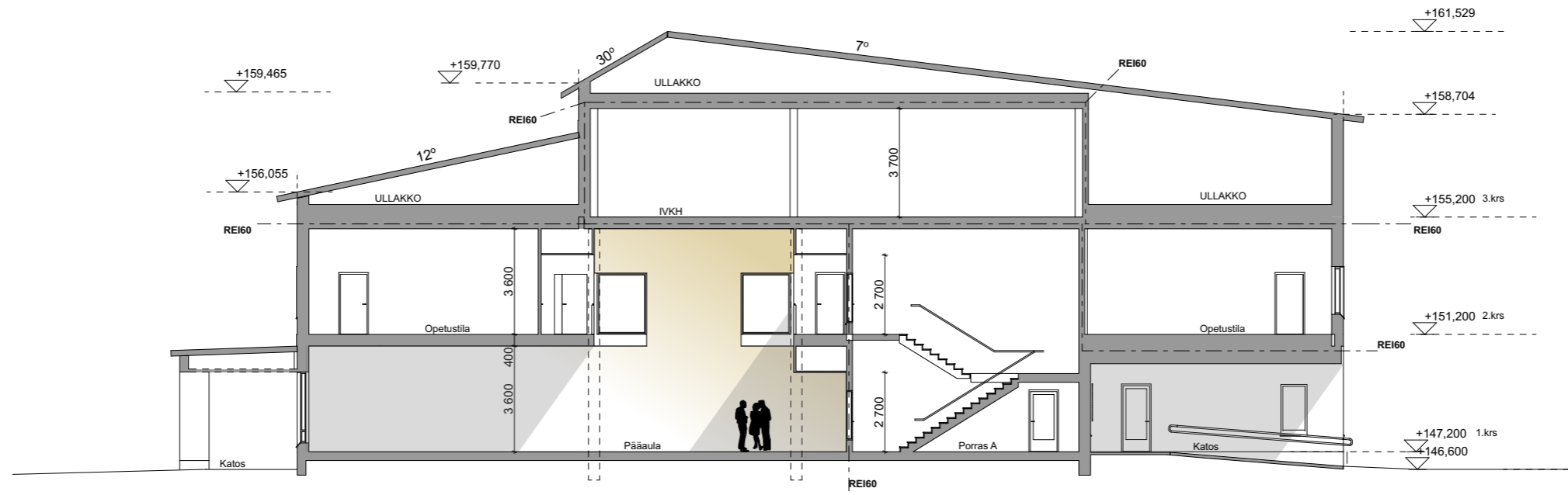


ROVALAPPI

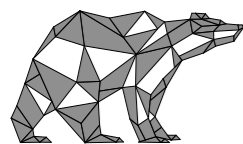
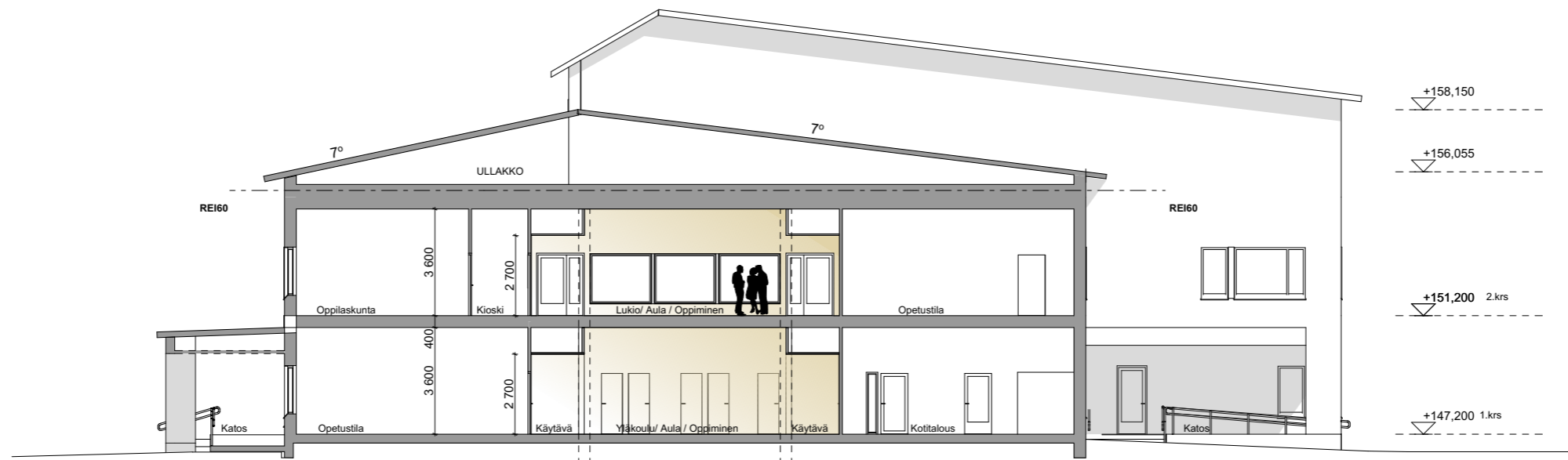




LEIKKAUS A-A 1:100



LEIKKAUS B-B 1:100



" Karhu "



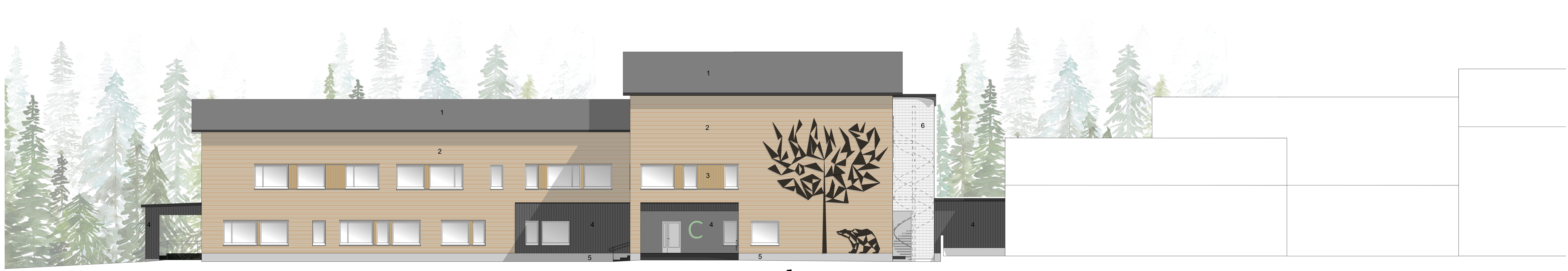
ROVALAPPI



JULKISIVU LÄNTEEN (pihan suuntaan) 1:100



JULKISIVU ITÄÄN (kadun suuntaan) 1:100



Tilavaraus julkisivussa  
valaistavalle julkisivutaiteeteokselle ja koulun nimelle.

Arkkitehtuuri ja materiaalit

Rakennus muodostaa harmonisen kokonaisuuden Kerkän kanssa jatkaen sen suoralinjaista koordinaatistoa, massoittelemalla periaatteita ja materiaali- ja värimalmaa. Rakennus on kutsuva ja lämminhenkinen ja korostaa paikan henkeä. Arkkitehtuuri on modernia, hillittyä ja aikaa kestävää huomioiden samalla alueen ilmasto-olosuhteet.

Julkisivumateriaalit ovat laadukkaita ekologisia puumateriaaleja. Ruskean sävyinen lämpökäsitelty puu luo rakennukselle persoonallisen ja luonnollisen ilmeen ja sovitaa rakennuksen yhteen sekä viereisen Kerkän että ympäröivän metsän kanssa.

Rakennuksella on kuitenkin selkeästi oma identiteetti, jota luovat mustat ulostyöntävät sisääntulokatokset ja yksityiskohdat, nauhaikkunat sekä julkisivun taideteos (varaus). Taideteos korostaa samalla koulun ME-henkeä.

Julkisivumateriaalit:

1. Bitumuopa, musta (vrt. Kerkkä)
2. Vaakapanelointi, lämpökäsitelty havupuu paksuus 26 mm.
3. Pystypanelointi, lämpökäsitelty havupuu paksuus 26 mm
4. Pystypanelointi paksuus 28 mm, puunsoja sävy mustan harmaa
5. Sokkeeli, muottibetoni
6. Teräsverkko, sinkitty teräs

Puualumiini-ikkunat, sävy v. harmaa (vrt. Kerkkä)

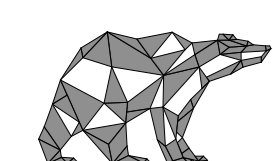
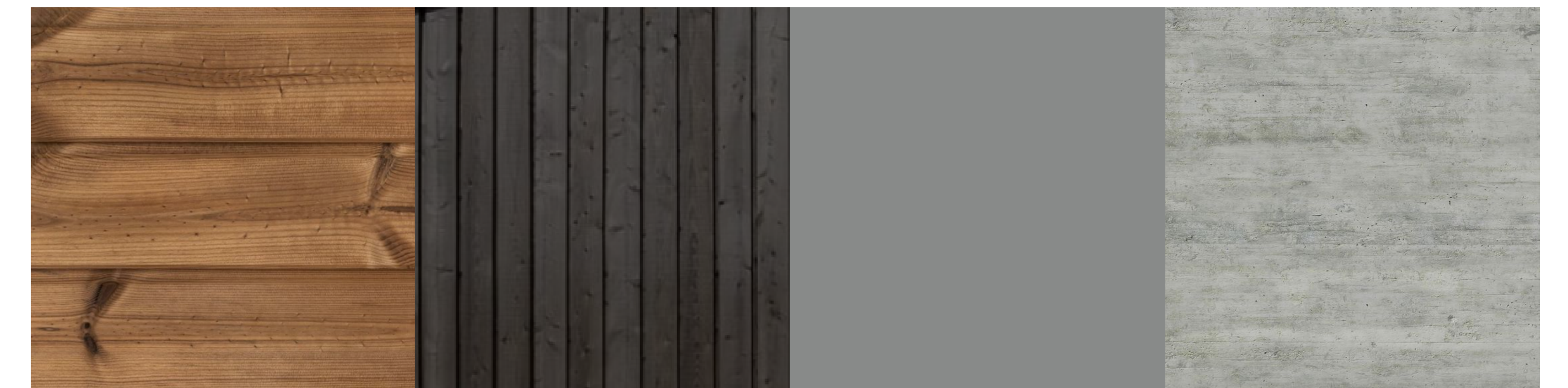
Ovet, sävy v. harmaa (vrt. Kerkkä)

Ikkinoiden vesipellit, v. harmaa

Räystääslaudat ja räystäiden aluset, puunsoja t.harmaa

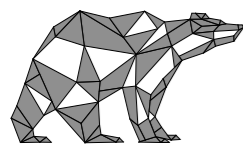
Vesikatkon pellit ja räystääspellit, sävy t.harmaa

Vesikatkovarusteet, sävy musta



" Karhu"





" Karhu "



ROVALAPPI

