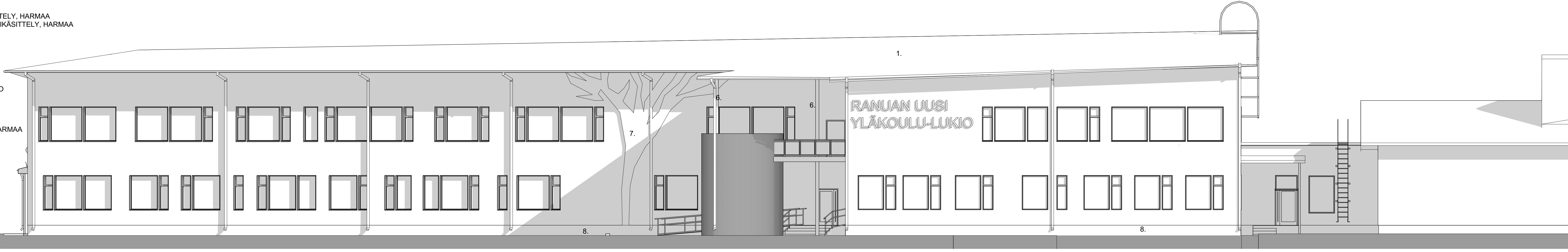


JULKISIVUMATERIAALIT

1. VESIKATE, BITUMIKERMKATE, TUMMANHARMAA
2. RÄYSTÄIDEN OTSALAUJAT, PUU, RAUTAVIHRILLIKÄSITTELY, HARMAA
3. JULKISIVUPANELOINTI, UTS 195x28 mm, RAUTAVIHRILLIKÄSITTELY, HARMAA
4. OVI- IKKUNAKARMIT, RR 22, VAALEAN HARMAA
5. KATTOVARUSTEET, RR 23, TUMMAN HARMAA
6. PILARIT, RR 43, KUPARI
7. JULKISIVURELIEFI, ERILLISEN SUUNNITELMAN MUKAAN
8. BETONI
9. IKKUNOIDEN JA OVIENTESI- JA PIELPELLIT, RR22 VAALENA HARMAA
10. PORTAAN SUOJAHAKKI KUUMASINKITYY TERÄSVERKKO

11. PIHAKATOSTEN MATERIAALIT:
- PILARIT KUUMASINKITYY TERÄSTÄ
 - PUUSEET ALUPINNAT JA RÄYSTÄÄT RAUTAVIHRILLI, HARMAA
 - KATE BITUMIKERMI TUMMAN HARMAA



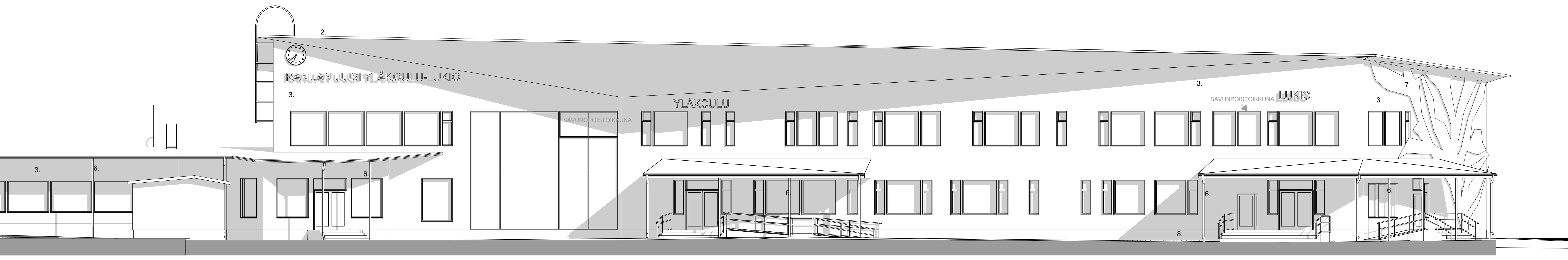
KOILLISEEN



ITÄÄN



ETELÄÄN



KOILLISEEN



KOILLISEEN

RANUAN UUSI YLÄKOULU-LUKIO

PIIRUSTUKSEN KORKOJÄRJESTELMÄ ON N2000.	
Kaupunginosaaja	Korttelin
Rakennuslupa	104
Uudisrakennus	PIIRUSTUS
Rakennusohjeen nro ja osasto	PIIRUSTUS
RANUAN UUSI YLÄKOULU-LUKIO	Julkisivut
Aapiskuja 6, Ranua, 97700	Mittakaava: 1:100