

RAKENNUSLUPAHAKEMUKSEN LIITE: Nuupas Ranua 3 ha

WestWind Solar Nuupas Oy

11.8.2023

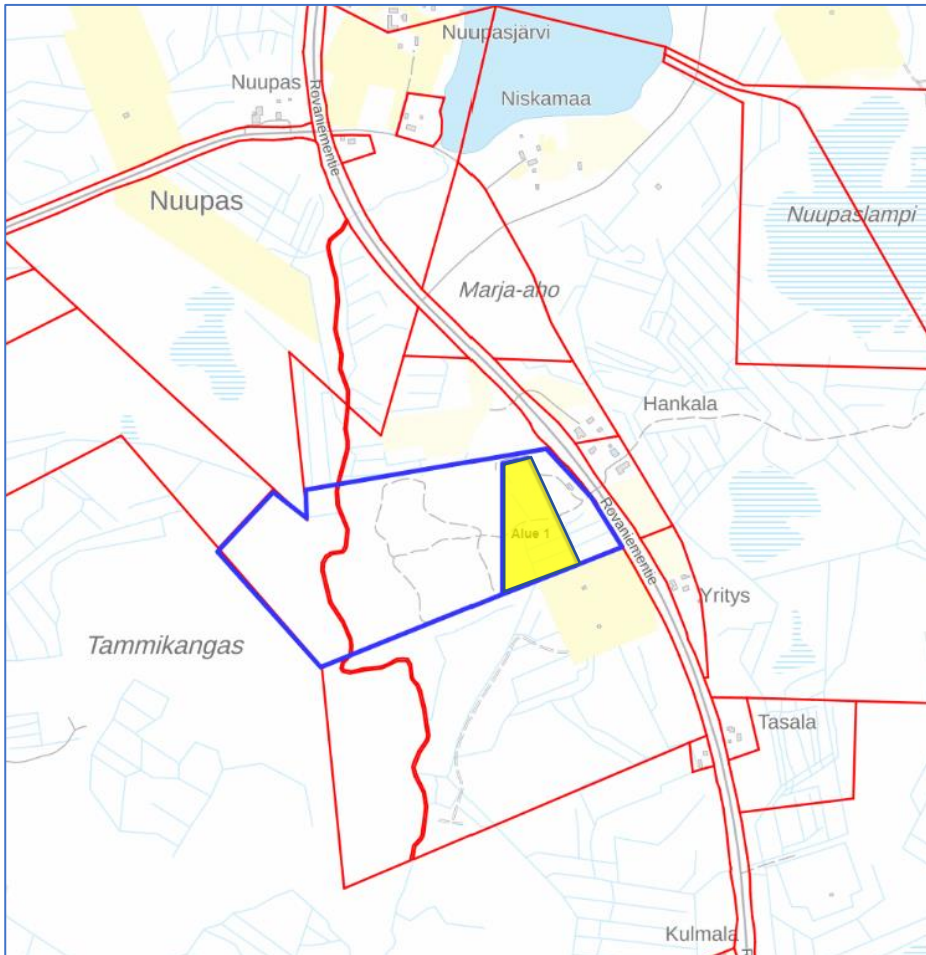
1. Hankealueen sijainti

Sinen ääriviiva, hankealue koostuu kahdesta osasta: Tämä rakennuslupahakemus koskee ensin rakennettavaa aluetta.



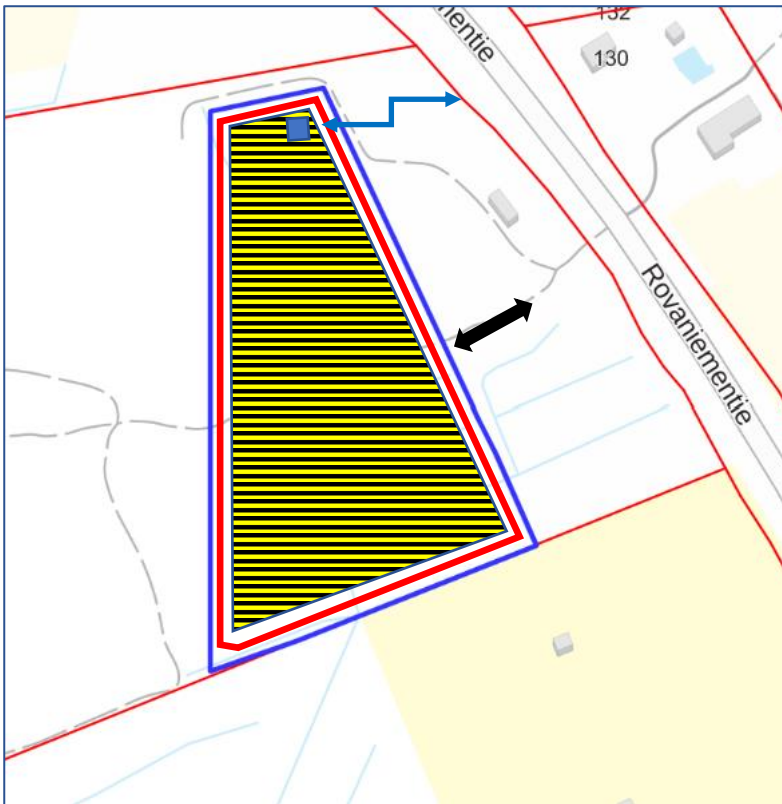
Kiinteistö: KOVALA 683-404-191-2

Nyt rakennettava alue: 3 ha Keltainen alue



2. Asemapiirros

Paneelialueen pinta-ala n. 3 ha



Selitykset:



Aurinkopaneelialue, sisältää n. 2,5 m levyiset huoltotiet paneelien välissä ja invertterit. Paneelirivit ovat 10 m etäisyydellä toisistaan etelä-pohjoissuunnassa.



Huoltotiet



Portti/tieyhteys alueelle



Hankealuetta ympäröivä aita (Mahdollinen)



Muunto- ja kytkinasema



Sähkösiirtolinjan suunta (maakaapeli)

Asemapiirros mittakaavassa on rakennuslupahakemuksen liitteenä

Lisätietoja saa allekirjoittaneelta ja Ranuan kunnan rakennusvalvonnasta rakennustarkastaja Monica Koukkulalta (Puhelin 040 689 0090).

3. Sähkösiirtoyhteys

Aurinkovoimalan sähköteho on noin 2 MW.

Sähkösiirto valtakunnan verkkoon toteutetaan Carunan keskijännitejohdon avulla. Rakennettavalle alueelle tulee kytkin- ja muuntoasema. Sähkösiirto onnistuu maakaapelilla. Ks. liite Carunan sähköseman sijainnista



4. Havainnekuvia aurinkopaneeleista



Kuvat: Solarigo Oy

5. Kuvia alueesta

