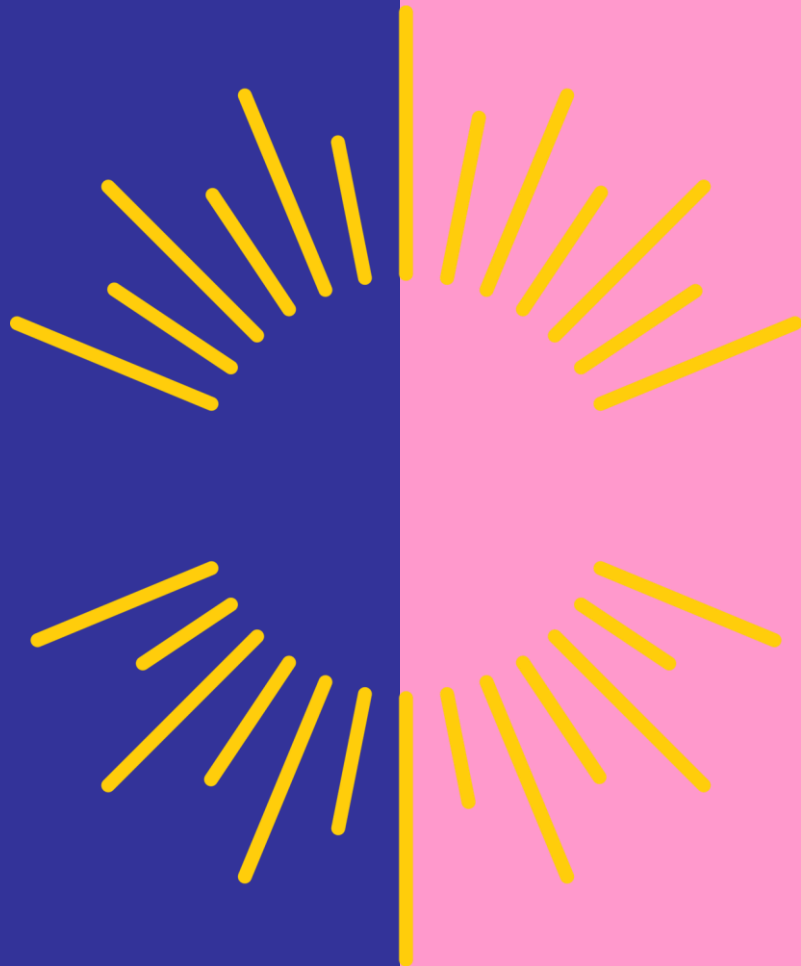


# Vaikuttamistoimielimet, kunta ja Lapha

Koonnut Anne Luiro



[lapha.fi](http://lapha.fi)

Lapin hyvinvointialue

Lappi büresveadjinguovlu  
Lappi pyereestváijeemkušvlu  
Lappi pue rrváájjamvu'vdd

## Sisältö:

- Kuntien vaikuttamistoimielimet lainsäädännöstä (Kuntalaki)
- Hyvinvointialueen vaikuttamistoimielimet lainsäädännöstä (Laki hyvinvointialueista)
- Kokoonpano hyvinvointialueen vaikuttamistoimielimissä
- Miten muuttuu kuntien tehtävät ja hyvinvointialueen tehtävät?
- Mitä yhteisiä asioita yhdyspinnoilta löytyy kuntien ja hyvinvointialueen vaikuttamistoimielimillä?



# Lainsäädäntö, Kuntalaki 410/2015, 27 §

## Kunnan vanhusneuvosto

- Ikääntyneen väestön osallistumis- ja vaikuttamismahdollisuuksien varmistamiseksi kunnanhallituksen on asetettava vanhusneuvosto ja huolehdittava sen toimintaedellytyksistä. Vanhusneuvosto voi olla useamman kunnan yhteinen.
- Vanhusneuvostolle on annettava mahdollisuus vaikuttaa kunnan eri toimialojen toiminnan suunnitteluun, valmisteluun ja seurantaan asioissa, joilla on merkitystä ikääntyneen väestön hyvinvoinnin, terveyden, osallisuuden, elinympäristön, asumisen, liikkumisen tai päivittäisistä toiminnoista suoriutumisen taikka heidän tarvitsemiensa palvelujen kannalta.

# Lainsäädäntö, Kuntalaki 410/2015, 28 §

## Kunnan vammaisneuvosto

- Vammaisten henkilöiden osallistumis- ja vaikuttamismahdollisuuksien varmistamiseksi kunnanhallituksen on asetettava vammaisneuvosto. Vammaisneuvosto voi olla useamman kunnan yhteinen. Vammaisilla henkilöillä sekä heidän omaisillaan ja järjestöillään tulee olla vammaisneuvostossa riittävä edustus. Kunnanhallituksen on huolehdittava vammaisneuvoston toimintaedellytyksistä.
- Vammaisneuvostolle on annettava mahdollisuus vaikuttaa kunnan eri toimialojen toiminnan suunnitteluun, valmisteluun ja seurantaan asioissa, joilla on merkitystä vammaisten henkilöiden hyvinvoinnin, terveyden, osallisuuden, elinympäristön, asumisen, liikkumisen tai päivittäisistä toiminnoista suoriutumisen taikka heidän tarvitsemiensa palvelujen kannalta.

# Hyvinvointialuelaki määrää 32 § hyvinvointialueen vaikuttamistoimielimistä

## 32 §

### Hyvinvointialueen vaikuttamistoimielimet

Aluehallituksen on asetettava nuorten osallistumis- ja vaikuttamismahdollisuuksien varmistamiseksi hyvinvointialueen nuorisovaltuusto tai vastaava nuorten vaikuttajaryhmä, ikääntyneen väestön osallistumis- ja vaikuttamismahdollisuuksien turvaamiseksi hyvinvointialueen vanhusneuvosto sekä vammaisten henkilöiden osallistumis- ja vaikuttamismahdollisuuksien varmistamiseksi hyvinvointialueen vammaisneuvosto. Vaikuttamistoimielinten jäsenet valitaan hyvinvointialueen kunnissa toimivien vastaavien vaikuttamistoimielinten jäsenistä siten, että kustakin vaikuttamistoimielimestä valitaan vähintään yksi edustaja. Lisäksi vaikuttamistoimielimiin voidaan valita muita henkilöitä. Aluehallituksen on huolehdittava vaikuttamistoimielinten toimintaedellytyksistä.

Vaikuttamistoimielimille tulee antaa mahdollisuus vaikuttaa hyvinvointialueen toiminnan suunnitteluun, valmisteluun, toteuttamiseen ja seurantaan asioissa, joilla on tai joilla vaikuttamistoimielin arvioi olevan merkitystä lasten ja nuorten, ikääntyneen väestön tai vammaisten henkilöiden ja heidän tarvitsemiensa palveluiden kannalta, ja vaikuttamistoimielimet tulee ottaa mukaan osallistumisen ja kuulemisen kehittämiseen hyvinvointialueella.

## Sisällysluettelo

### 611/2021

kansanaanestyksessä

29 § - Osallistumis- ja vaikuttamismahdollisuudet

30 § - Aloiteoikeus

31 § - Hyvinvointialueen kansanäänestys

32 § - Hyvinvointialueen vaikuttamistoimielimet

33 § - Kansalliskielilautakunta ja saamen kielen lautakunta

34 § - Viestintä

### III OSA - TOIMIELIMET JA JOHTAMINEN

#### 6 luku - Hyvinvointialueen toimielimet

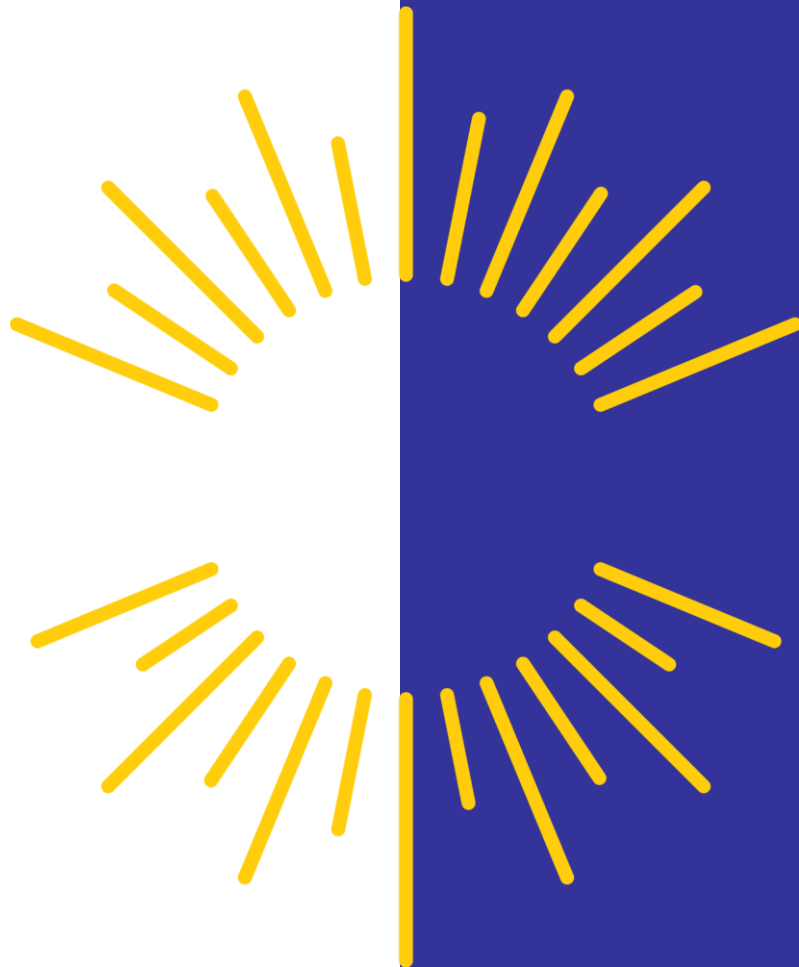
35 § - Hyvinvointialueen toimielimet

36 § - Toimielinten kokoonpano

37 § - Toimielimen jäsenten toimikausi ja valitseminen

38 § - Toimielimen puheenjohtaja ja varapuheenjohtajat

# Lapin hyvinvointialueen vaikuttamistoimie- linten kokoonpano



[lapha.fi](https://lapha.fi)

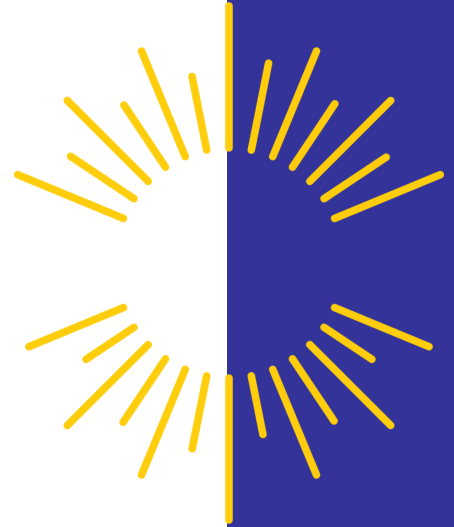
Lapin hyvinvointialue  
Lapin buresveadjinguovlu  
Laapi pyereestváijeemkuávlu  
Lapin pue'rrvääjjamvu'vdd

# Kokoonpano lain mukaan

- Jäsenet valitaan **hyvinvointialueen kunnissa toimivien vastaavien vaikuttamistoimielinten jäsenistä siten**, että kustakin vaikuttamistoimielimestä valitaan yksi edustaja
- Lisäksi **saamelaiskäräjiä pyydetään nimeämään vastaavasta vaikuttamistoimielimestä edustaja** hyvinvointialueen vaikuttamistoimielimeen
- Vaikuttamistoimielimeen voidaan valita **myös muita henkilöitä**  
Muiden jäsenten valinta valmistellaan osana toimintasäännön valmistelua ja hyvinvointialueen toimintaa

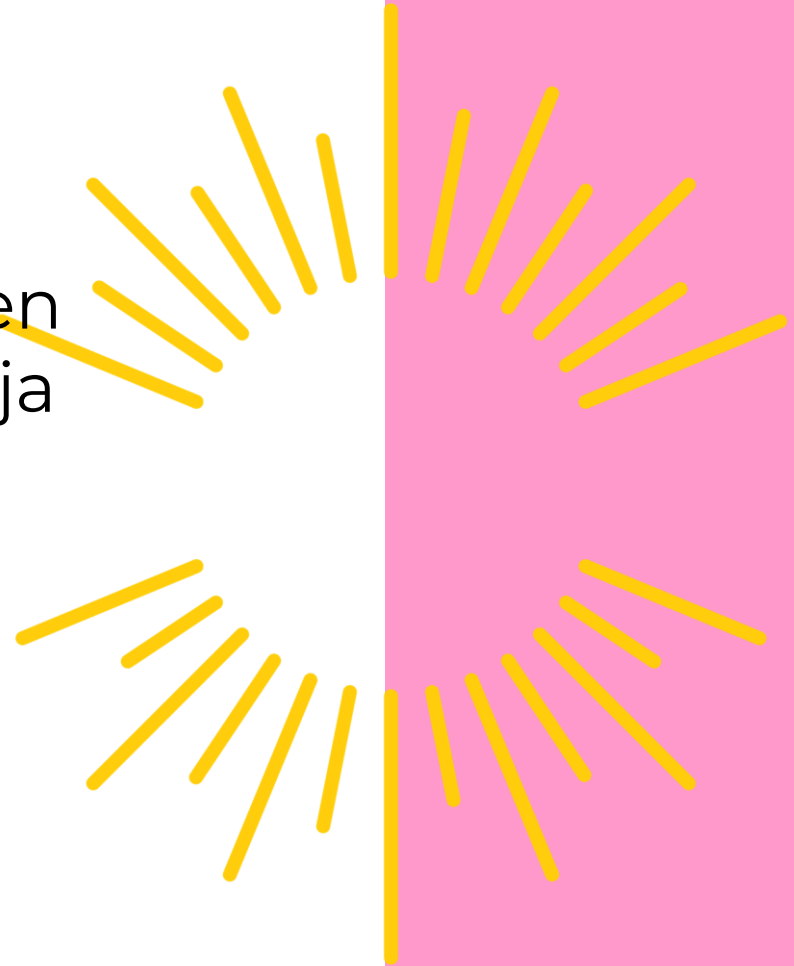
# Toimikausi

- Vammaisneuvosto: valtuustokausi
- Vanhusneuvosto: valtuustokausi
- Nuorisovaltuusto: kaksi vuotta





# Miten muuttuu vaikuttamistoimielinten näkökulmat kunnissa ja Laphassa?



[lapha.fi](https://lapha.fi)

Lapin hyvinvointialue  
Lapin aluehallintoyksikkö  
Lapin aluehallintoyksikkö  
Lapin aluehallintoyksikkö

# Mitä kunta tekee tulevaisuudessa?

## Osaamisen ja kulttuurin edistäminen

Varhaiskasvatus  
Perusopetus  
Lukiokoulutus  
Ammattillinen koulutus  
Vapaa sivistystyö  
Taide- ja kulttuuripalvelut  
Kirjastopalvelut  
Nuorisopalvelut  
Liikuntapalvelut  
Opiskeluhoolto

## Kunnan elinvoiman edistäminen

Paikkakunnan vetovoimaisuus  
Vaikeasti työllistettävien tuki: etsivä nuorisotyö, työpajat, työttömyyden pitkittymisen ehkäisy, kaupunginosatyö, kotouttaminen  
Elinkeinopolitiikka: yritysneuvonta, alueen markkinointi, avoin data  
Resurssiviisaat toimintatavat  
Tonttutuotanto: Yritykset, asuminen ja palvelut

## Elinympäristön kehittäminen

Maapolitiikka  
Kaavoitus ja maankäytön suunnittelu  
Liikenne, joukkoliikenne  
Tieverkkojen rakentaminen ja ylläpito  
Vesihuolto  
Jätehuolto  
Energiatuotanto- ja jakelu  
Rakennusvalvonta  
Asuntotoimi  
Ympäristönsuojelu ja -terveydenhuolto  
Turvallisuus ja varautuminen

## Paikallisen identiteetin ja demokratian edistäminen

Monipuoliset osallistumismahdollisuudet  
Paikallinen yhteisöllisyys  
Viestintä, vuorovaikutus ja kielipalvelut  
Vaalit ja edustuksellinen demokratia  
Kansalaisjärjestöjen toimintamahdollisuudet  
Aukkaiden omaehtoinen toiminta  
Uudet demokratian muodot  
Monikulttuuristuminen

## Kuntalaisten hyvinvoinnin edistäminen



# Mitä hyvinvointialue tekee tulevaisuudessa?

## Sosiaalihuolto

Sosiaalityö  
Sosiaaliohjaus  
Sosiaalinen kuntoutus  
Perhehoito  
Perhetyö  
Kotipalvelu  
Kotihoito  
Asumispalvelut  
Laitospalvelut  
Liikkumista tukevat palvelut  
Päihdetyö  
Mielenterveystyö  
Kasvatus- ja perheneuvonta  
Perheoikeudelliset palvelut  
Vammaispalvelut (sis. erityishuolto)  
Ehkäisevä ja täydentävä toimeentulotuki  
Sosiaalinen luototus  
Kuntouttava työtoiminta  
Omaishoidon tuki  
Lastensuojelu  
Opiskeluhuollon kuraattoripalvelut



**Aukkaiden hyvinvoinnin,  
terveyden ja turvallisuuden  
edistäminen**

## Pelastustoimi

Pelastustoiminta  
Öljyntorjunta  
Palontutkinta  
Väestön varoittaminen  
Vaaratiedottaminen  
Turvallisuusviestintä  
Valvontatoiminta  
Kemikaalivalvonta  
Ohjaus- ja neuvonta  
Väestönsuojeluun varautuminen

## Terveydenhuolto

**Terveyden- ja hyvinvoinnin edistäminen,  
perusterveydenhuolto, erikoissairaanhoido**

Terveystarkastukset  
Neuvolapalvelut  
Koulu- ja opiskeluterveydenhuolto  
Opiskeluhuollon psykologipalvelut  
Seulonnat  
Avosairaanhoito  
Kotisairaanhoito  
Lääkinnällinen kuntoutus  
Mielenterveystyö  
Päihdetyö  
Suun terveydenhuolto  
Merenkulkijoiden terveydenhuolto  
Työterveyshuolto  
Ensihoito  
Päivystys  
Sairaala-/vuodeosastotoiminta  
Opetus- ja tutkimustoimintaa



# Vanhusneuvostojen toiminnan painopisteitä, nostoja

## Kuntien vanhusneuvostot

Asuminen, elinympäristö ja sen esteettömyys ja toimivuus

Elinikäinen oppiminen

Vapaa-aikapalvelut (liikunta, kulttuuri jne.)

Ryhmätoiminta

Liikkuminen ja liikenne

Digiasiat ja digiosallisuus

## Yhteisiä painopisteitä

Liikkuminen ja liikkumista tukevat palvelut, esteettömyys

Asumiseen liittyvien palveluiden yhdyspinnat

Turvallisuus

Osallisuus ja vaikuttaminen

Järjestö- ja kansalaistoiminnan mahdollistaminen/tuki

Ehkäisevä päihdetyö ja muu ennalta ehkäisevä toiminta

## Hyvinvointialueen vanhusneuvosto

Sote-palvelut ja niiden saatavuus

Kotona asumisen tuen palvelut, kuten palveluohjaus, kuntoutus, kotihoito ja turvapalvelut

Asumisen palvelut, kuten yhteisöllinen asuminen ja ympärivuorokautinen palveluasuminen

Liikkumista tukevat palvelut  
Omaishoito

Kiitos!



[lapha.fi](https://lapha.fi)

Lapin hyvinvointialue  
Lapin бүрєвєад јингєвїлү  
Lapin pyereestvairjeemkuvılu  
Lapin puuvıvıajjemvıvıd

Kuva: Lapin materiaalipankki | Aurora Powertrains