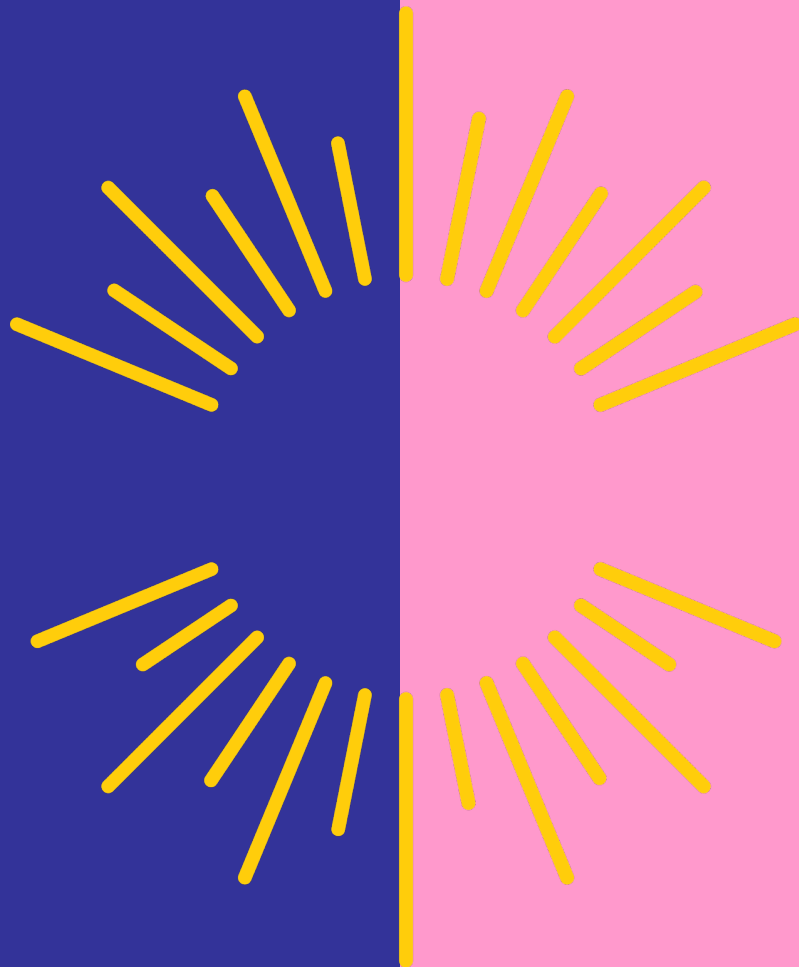


Asukaspaneelikokeilu – hanke Lapin hyvinvointialueella

Pia Yliräisänen-Seppänen
projektiasiantuntija

Vanhusneuvosto 27.2.2024



lapha.fi

Lapin hyvinvointialue

Lappi buresveadjinguovlu
Lappi pyereestváijeemkuávlu
Lappi pue rrváájjamvu vdd

Asukaspaneelin tavoite

Tavoite on, että koottu kansalaismielipide auttaa päättäjiä ja hyvinvointialueen johtoa suunnittelemaan, priorisoimaan ja kehittämään hyvinvointialueen toimintaa/ palveluja asukaslähtöisempään suuntaan ikääntyvien näkökulmasta.

Asukaspaneelikokeilu -hankkeessa toteutetaan kaksi kokeilua:

- syksyllä 2023 hybridi
- keväällä 2024 digitaalinen

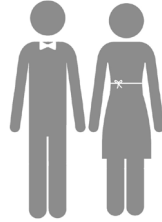
SYKSYN 2023 ASUKASPANEELI

- Aihe liittyy ikäihmisten toimintakyvyn laskun ennaltaehkäisyyn
- **Lopputuloksena on ikääntyneiden näkökulmasta suosituksia hyvästä ja turvallisesta arjesta kotona**
- Suositukset tuodaan hyvinvointi- ja yhdyspintalautakuntaan sekä osallisuus- ja asiakkuuslautakuntaan
- Suosituksia käytetään mm. ohjelmien valmistelussa

Tietoja Lapin asukaspaneeliin osallistujista

45
osallistujaa

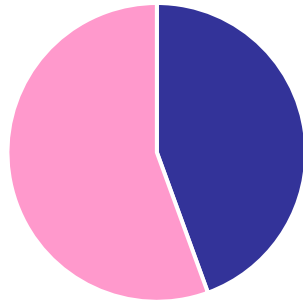
20
kuntaa



21
miehiä

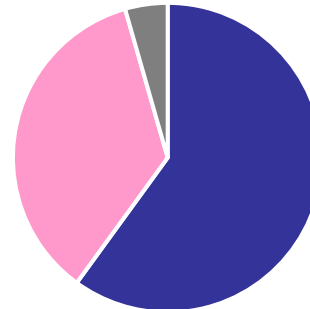
24
naisia

Asuinalue



- Taajama
- Haja-asutusalue

Ikärakenne



- 50-luvulla syntyneet
- 40-luvulla syntyneet
- 30-luvulla syntyneet

Syksyn asukaspaneeliprosessi

Kokosimme satunnaisesti valitun asukasryhmän

45 lappilaista yli 64-vuotiasta

Pidimme kolme tapaamista, joissa kuultiin asiantuntijoita, keskusteltiin ja tuotettiin suositus

Tapaamiset olivat Torniossa, Rovaniemellä, Kemijärvellä ja Inarissa

1. Tapaaminen oli lähitapaaminen ja loput 2 hybriditapaamisia

Osallistujille lähetettiin suositus hyväksyttäväksi

Kaikki 45 panelistia hyväksyivät suosituksen

Hyvinvointialueen työntekijät ovat koonneet yhteenvedon, mutta eivät ole tuottaneet tai päättäneet sisällöstä

Suositus ikääntyneen hyvästä ja turvallisesta arjesta kotona on käytettävissä

Käsitellään:

- aluehallituksessa
- osallisuus- ja asiakkuuslautakunnassa
- hyvinvointi- ja yhdyspintalautakunnassa
- vanhusneuvostossa
 - palveluissa

Asukaspaneelin suositus ikääntyneen hyvästä ja turvallisesta arjesta kotona

TASA-ARVO

Tasavertaiset, yhdenmukaiset ja riittävät palvelut koko alueelle.

Asiointikyvyt syrjäkyllillä ja kaupungeissa.

ITSEMÄÄRÄÄMISOIKEUS JA YKSILÖLLISYYS

Ikääntynyt päättää elämästään ja tarvitsemastaan tuesta.

Yksilölliset ratkaisut.

ASUMISRATKAISUT

Yksilöllisiä asumisvaihtoehtoja, välimuoto itsenäisen ja palveluasumisen välillä.

TYÖNTEKIJÄN TOIMINTA

Työntekijöiden pitää kohdella ikääntynyttä kunnioittavasti, suora vuorovaikutus, kotona laajat työtehtävät, läheisten huomiointi.

TURVALLISUUS

Psyykkinen ja fyysinen kunto sopiva kotona asumiseen, turvallisuuskartoitus, tieto olemassa olevasta avusta.

YKSINÄISYYS

Yksinäisyyden ennaltaehkäisy, järjestetty toiminta, naapurien yhteistyö, yhteistyö järjestöjen kanssa.

KOKONAISVALTAINEN HYVINVOINTI

Seniorineuvola ottaa kokonaisvastuun ikääntyneen terveydestä ja hyvinvoinnista, määräaikaistarkastukset, toimintakyvyn arvioinnit ja ennaltaehkäisy.

ARJESSA SELVIYTYMINEN

Monipuolisesti apua kotiin, laadukkaat ravitsemuspalvelut, kuljetuspalvelut, tuki erilaisten asuinmuotojen haasteisiin, kylätalkkari, 3. sektorin yhteistyö.

TIEDOTTAMINEN JA YHTEYDENOTTO

Palveluneuvontaa ikääntyneille, tiedottaminen myös lehdissä ja paperiesitteissä, avun pyytämisen helpottaminen.

DIGIPALVELUT

Pitää suunnitella kaikille ikääntyneille sopivaksi, tukea laajakaistan hankintaan, digituki, paperiset ohjeet.

VIRIKKEELLINEN ELÄMÄ

Virikkeellisen elämän mahdollistaminen, kokemusten jakaminen, kyläyhdistystoiminta, harrastaminen, omaehtoinen liikunta, liikuntaryhmät lähellä.



Lue koko suositus:

lapha.fi

Kiitos!

Pia Yliräisänen-Seppänen

Projektiasiantuntija, Asukaspaneelikokeilu -hanke

Kehittämis- ja strategiapalvelut
Lapin hyvinvointialue

040 147 3371

pia.yliraisanen-seppanen@lapha.fi



lapha.fi

Lapin hyvinvointialue
Lappi buresveadjuvuolu
Lappi pyeresváijeemkuávlu
Lappi pue ervvääjämvu vdd

Kuva: Lapin materiaalipankki